

HELITOM s.r.o.



Heliport CHOTOUŇ



©KLIMŠA|PHOTOGRAPHY



Obsah prezentace

- ✓ Obecné informace o heliportu Chotouň
- ✓ ATZ Chotouň
 - ✓ Horizontální situace
 - ✓ Vertikální situace
- ✓ Publikované okruhy
- ✓ Omezený letový prostor z hlediska hlukové ochrany
- ✓ Příklad komunikace pro přílet a odlet na heliport



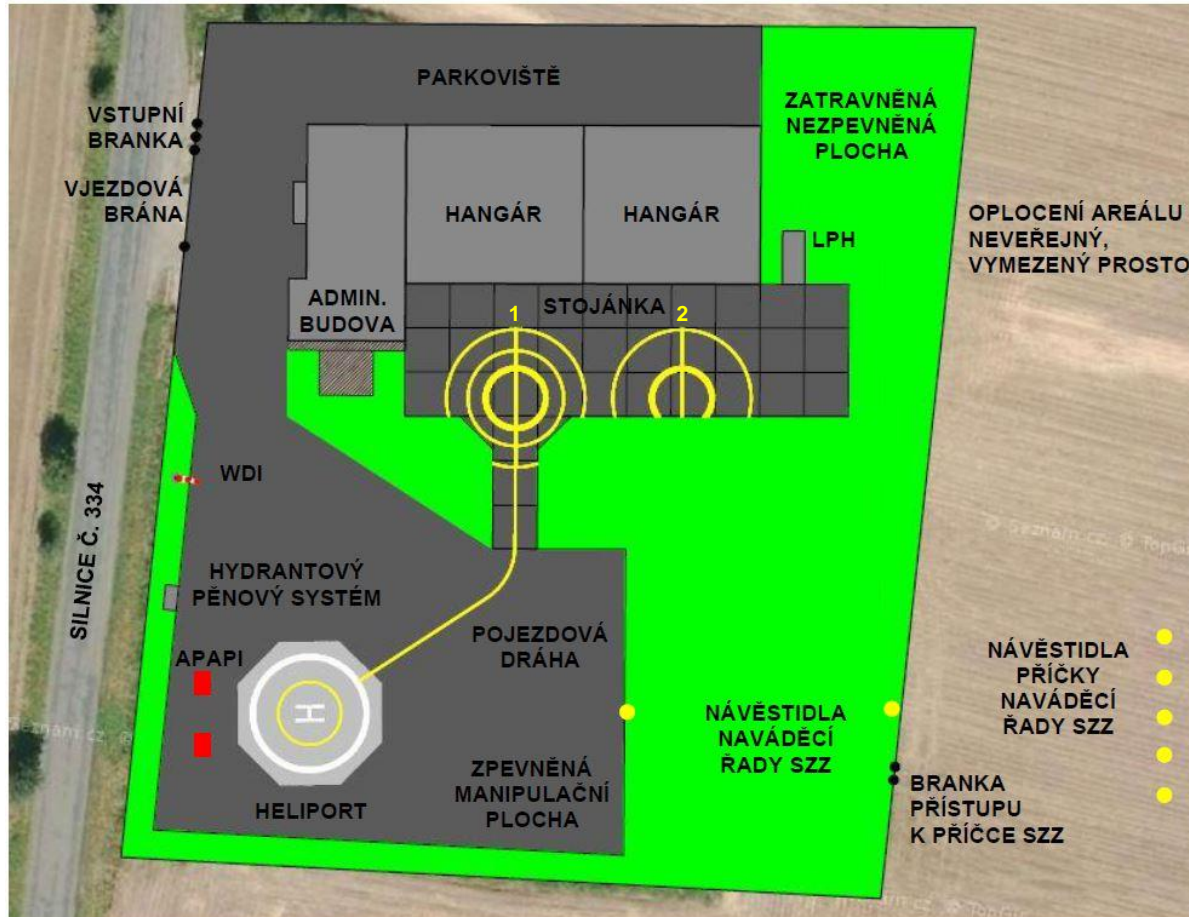
Informace o heliportu Chotouň

Základní informace dle [AIP](#)

Identifikátor	<ul style="list-style-type: none">• LKCO
Frekvence a volací znak	<ul style="list-style-type: none">• CHOTO RADIO 132,210
Poloha	<ul style="list-style-type: none">• N50°03'32,93"; E014°57'27,87" (1 km S obce Chotouň)
Nadmořská výška	<ul style="list-style-type: none">• 830 ft / 253 m
ATZ	<ul style="list-style-type: none">• Horizontálně kružnice o poloměru 3 NM, vertikálně 1000 ft AGL
Směr vzletu a přistání	<ul style="list-style-type: none">• Den – Přiblížení: 258°, 348° Vzlety: 078°, 168°• Noc – Přiblížení: 258° Vzlety: 078°
Ovládání světelné přiblížovací soustavy	<p>Z paluby vrtulníku radiem na FREQ 132,210 zaklíčováním:</p> <ul style="list-style-type: none">• 3x během 5 sek. - intenzita 10%• 5x během 5 sek. - intenzita 30%• 7x během 5 sek. - intenzita 100% <p>Automatické vypnutí po 15 min od posledního povelu.</p> <p>Zapnutí SZZ ze stanoviště dispečera RÁDIO (nutno předem ověřit dostupnost dle kontaktů níže).</p>
Kontaktní informace	<ul style="list-style-type: none">• Ing. Tomáš Škrabálek: tel. +420 603 551 221, email: info@helitom.cz• Ing. Václav Kunášek: tel. +420 777 414 422



Plánek heliportu Chotouň, směry přiblížení a vzletu



258° (26) 078° (08)

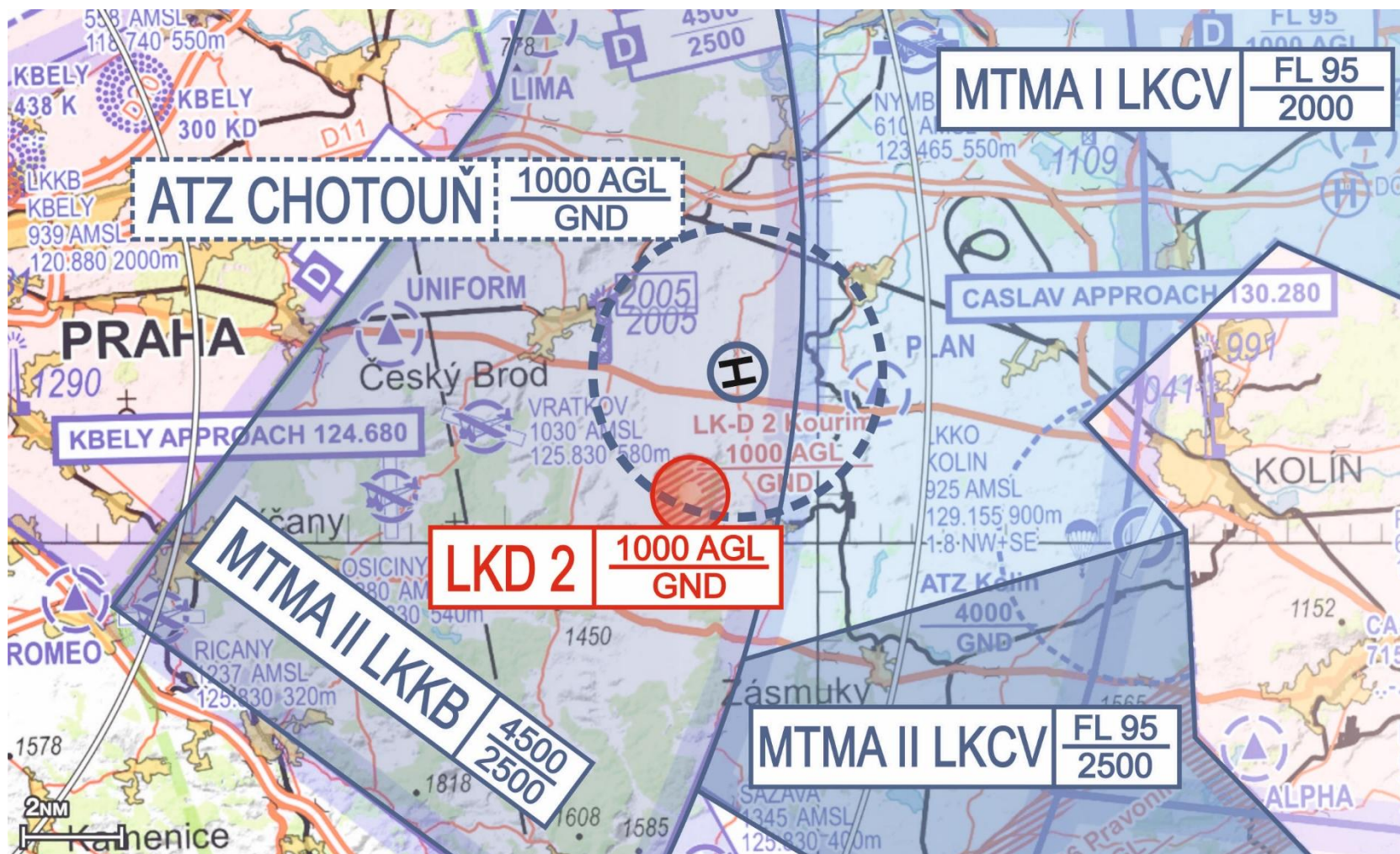


348° (35)

168° (17)

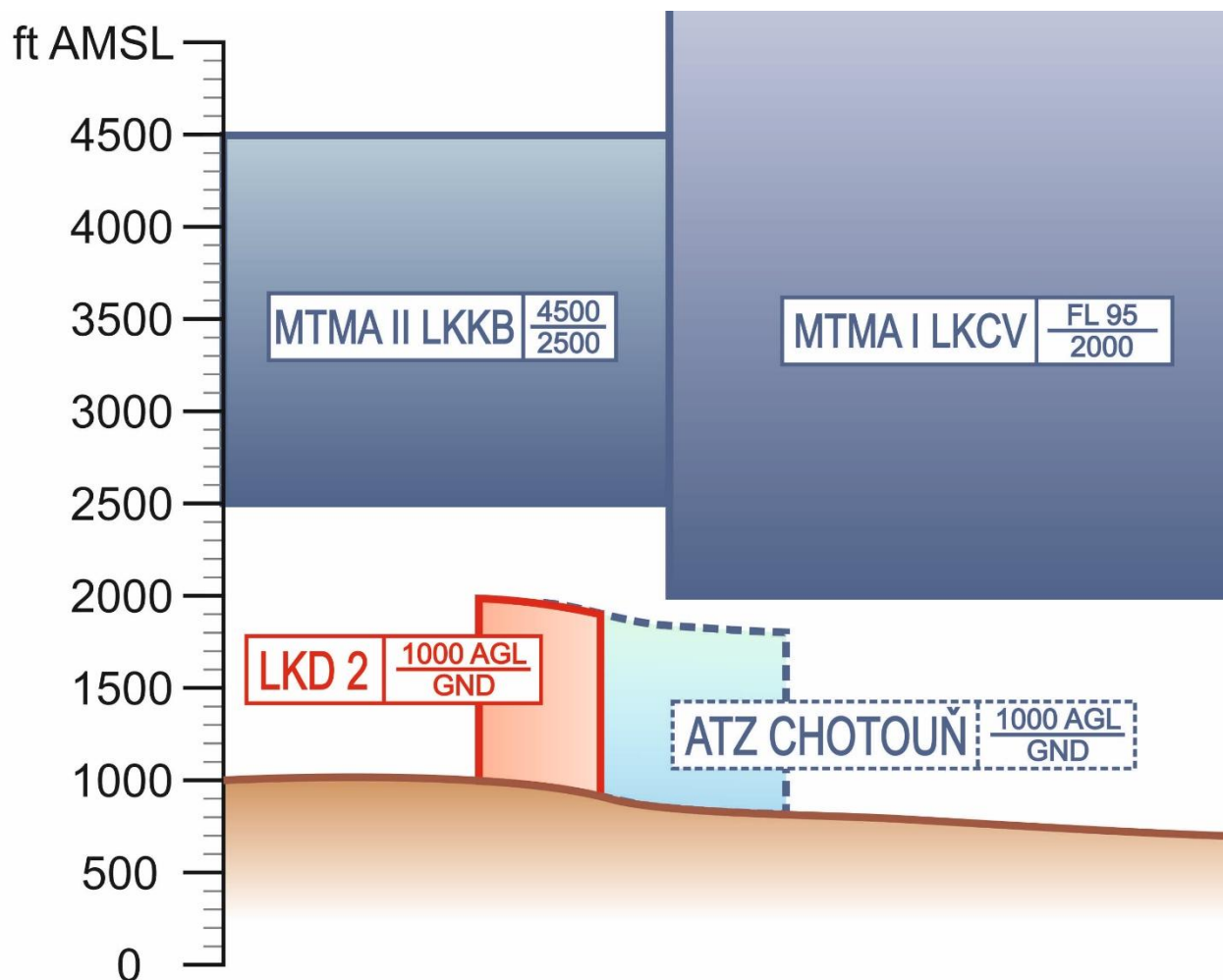


ATZ heliportu Chotouň – horizontální situace



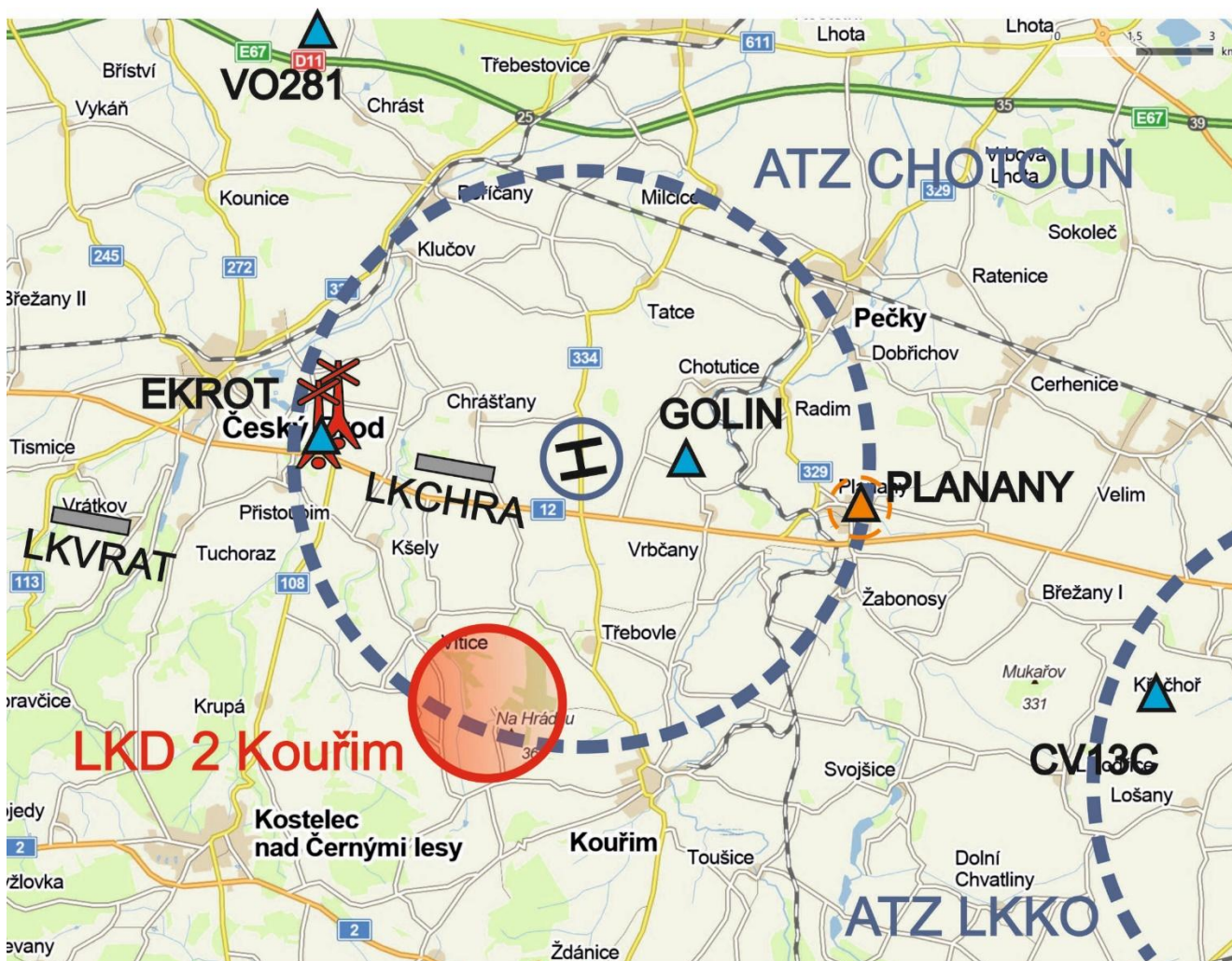


ATZ heliportu Chotouň – vertikální situace





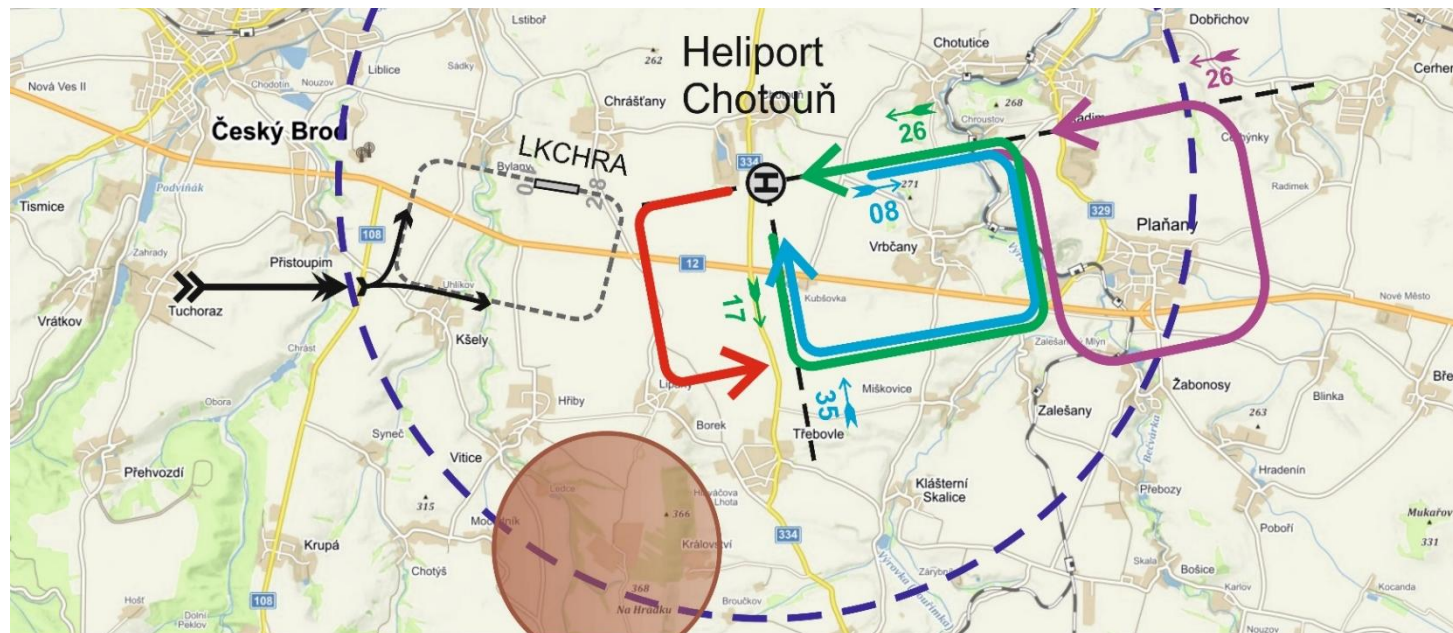
ATZ heliportu Chotouň a orientační body





Okruhy heliportu Chotouň

- ✓ Definovány tři okruhy : levý, pravý, noční
- ✓ Výška okruhu:
 - ✓ 1500 ft AMSL VFR DEN
 - ✓ 1800 ft AMSL VFR NOC



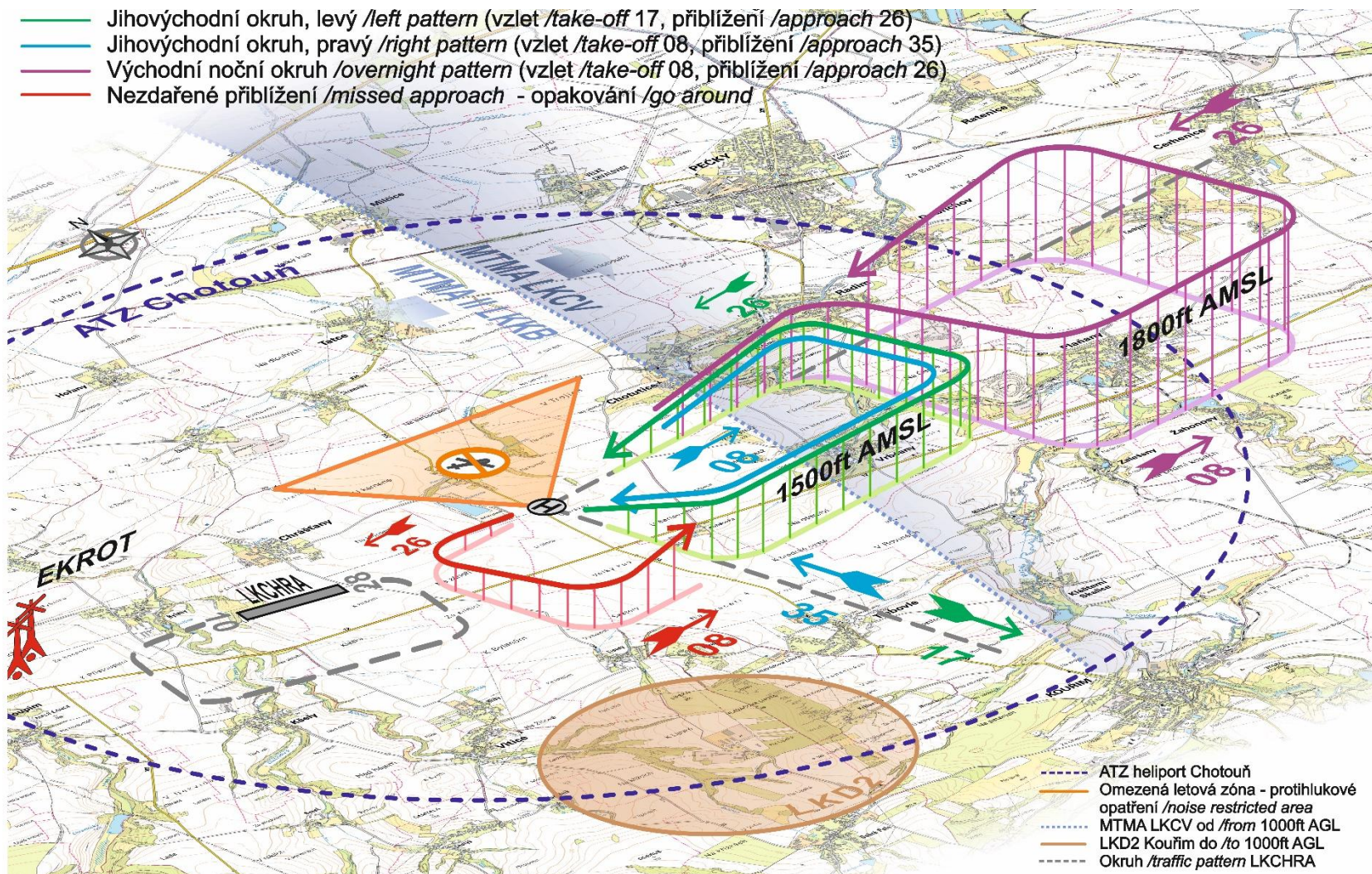
- Okruh LKCHRA
- Přilet na LKCHRA bez RDST
- LKD 2 Kouřim
- - - - - ATZ heliportu Chotouň

- Jihovýchodní okruh, levý (vzlet 17, přiblížení 26)
- Jihovýchodní okruh, pravý (vzlet 08, přiblížení 35)
- Východní noční okruh (vzlet 08, přiblížení 26)
- Nezdařené přiblížení - opakování



Okruhy heliportu Chotouň

- Jihovýchodní okruh, levý /left pattern (vzlet /take-off 17, přiblížení /approach 26)
- Jihovýchodní okruh, pravý /right pattern (vzlet /take-off 08, přiblížení /approach 35)
- Východní noční okruh /overnight pattern (vzlet /take-off 08, přiblížení /approach 26)
- Nezdařené přiblížení /missed approach - opakování /go around



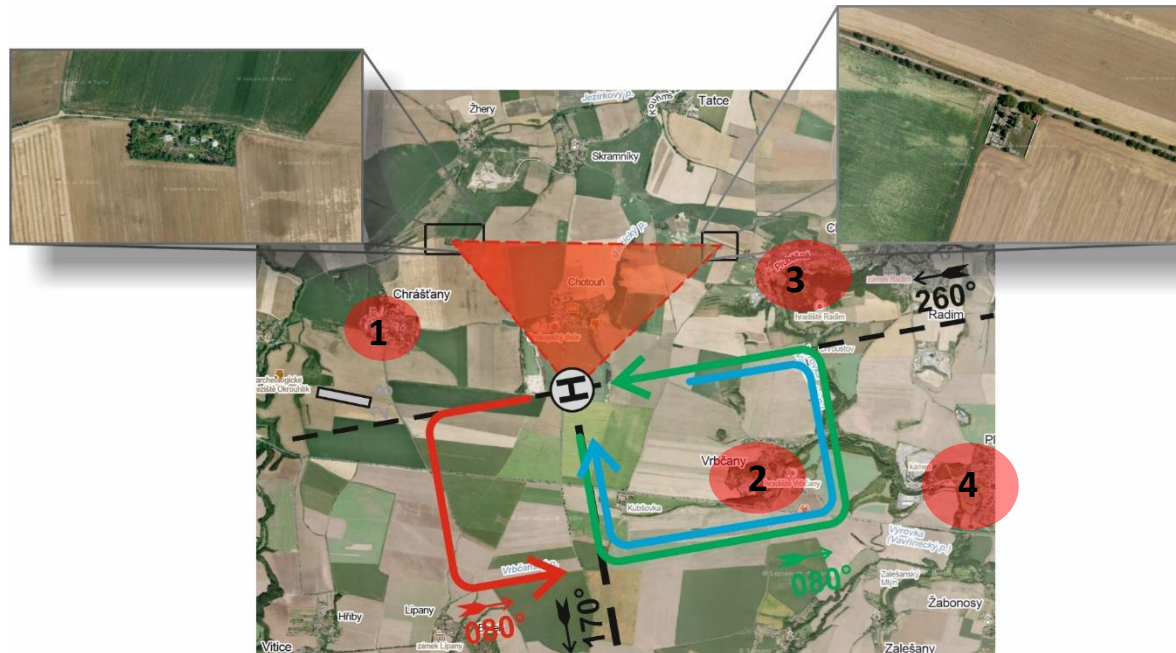


Protihluková opatření

Prosíme piloty o respektování protihlukových opatření

- ✓ Nelétejte nad obec Chotouň v hranicích vyznačených níže

Zřícené stavby
jižně obce Žhery



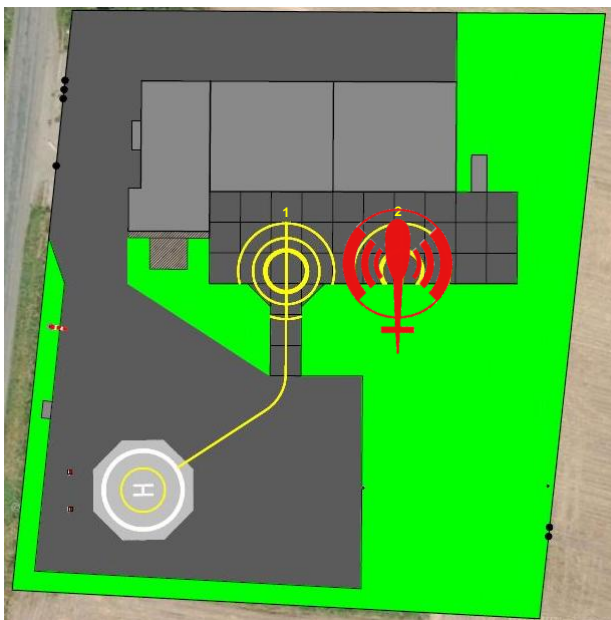
Hřbitov západně
obce Chotutice

- ✓ Taktéž prosíme nelétejte nad obce: Chrášťany (1), Vrbčany (2), Chotutice (3) a Plaňany (4)



Postup pro odlet

- ✓ Vrtulník po spuštění stojí na stání č. 2



OK-SEF	<i>Choto rádio, OK-SEF, dobrý den</i>
Heliport	<i>OK-SEF, Choto rádio, dobrý den, (vysílejte)</i>
OK-SEF	Vrtulník R44 po spuštění na stání 2, dvě osoby na palubě, navigační let do Liberce, připraveni pro vzdušné pojíždění, <i>OK-SEF</i>
Heliport	<i>OK-SEF, QNH 1013, vzlety ve směru 08, okruh pravý, Informace o provozu: jeden vrtulník v poloze po větru a jedno letadlo prolétávající ATZ ze západu na východ, Pro pojíždění na heliport volno, Choto rádio</i>
OK-SEF	<i>QNH 1013, vzlet ve směru 08, okruh pravý, informaci o provozu přijal, vzdušné pojíždění na heliport, OK-SEF</i>



Postup pro odlet

- ✓ Vrtulník visí připraven (všechny kontroly provedeny) na heliportu

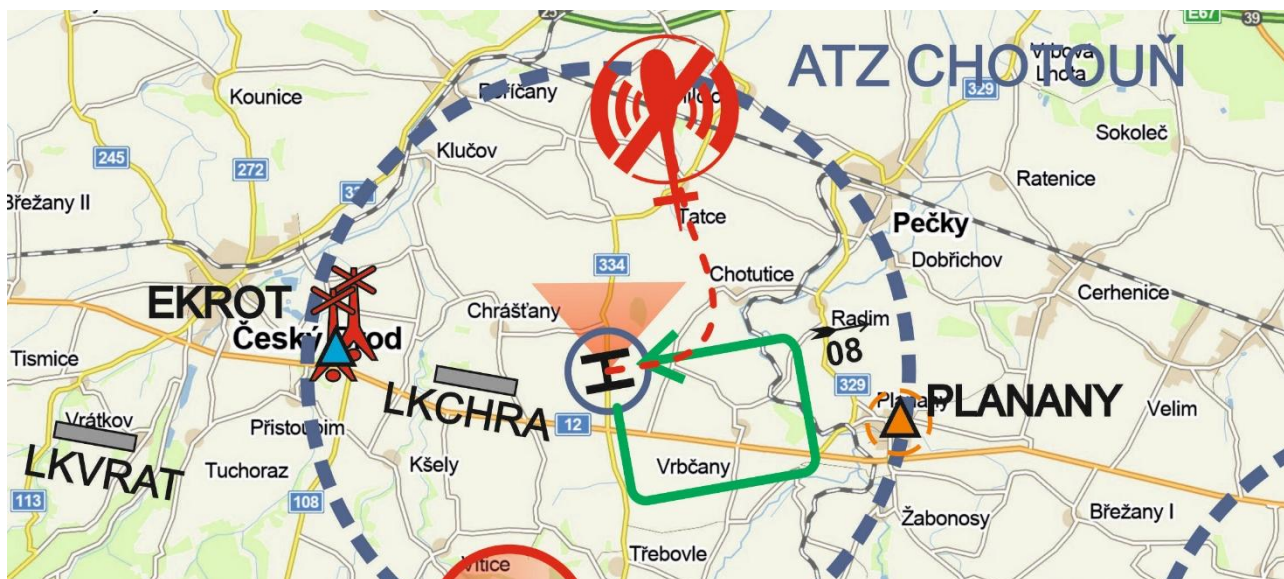


OK-SEF	<i>Choto rádio, OK-SEF, připraven k odletu</i>
Heliport	<i>OK-SEF, heliport pro vzlet volný, vítr 110 10 uzlů, po vzletu doporučeno stoupat ve směru 08 výška 1500ft, poté točit do požadovaného kurzu mimo obce Chotouň, Chrášťany, Choto rádio</i>
OK-SEF	<i>Heliport pro vzlet volný, po vzletu stoupání východním směrem, 1500ft, po té točím směrem na Liberec, mimo vesnice Chotouň, Chrášťany, OK-SEF</i>



Postup pro odlet

- ✓ Vrtulník prolétl zmíněnou trať a je před opuštěním ATZ



OK-SEF	<i>Choto rádio, OK-SEF, opouštím ATZ severně, pokračuji dále na Liberec</i>
Heliport	<i>OK-SEF, další informační služba dostupná na 136,175 Praha Info, příjemný let a naslyšenou, Choto rádio</i>
OK-SEF	<i>136,175 Praha Info, naslyšenou, OK-SEF</i>



Postup při přeletu

- ✓ Vrtulník letí z LKLT a vstupuje do ATZ od Českého Brodu



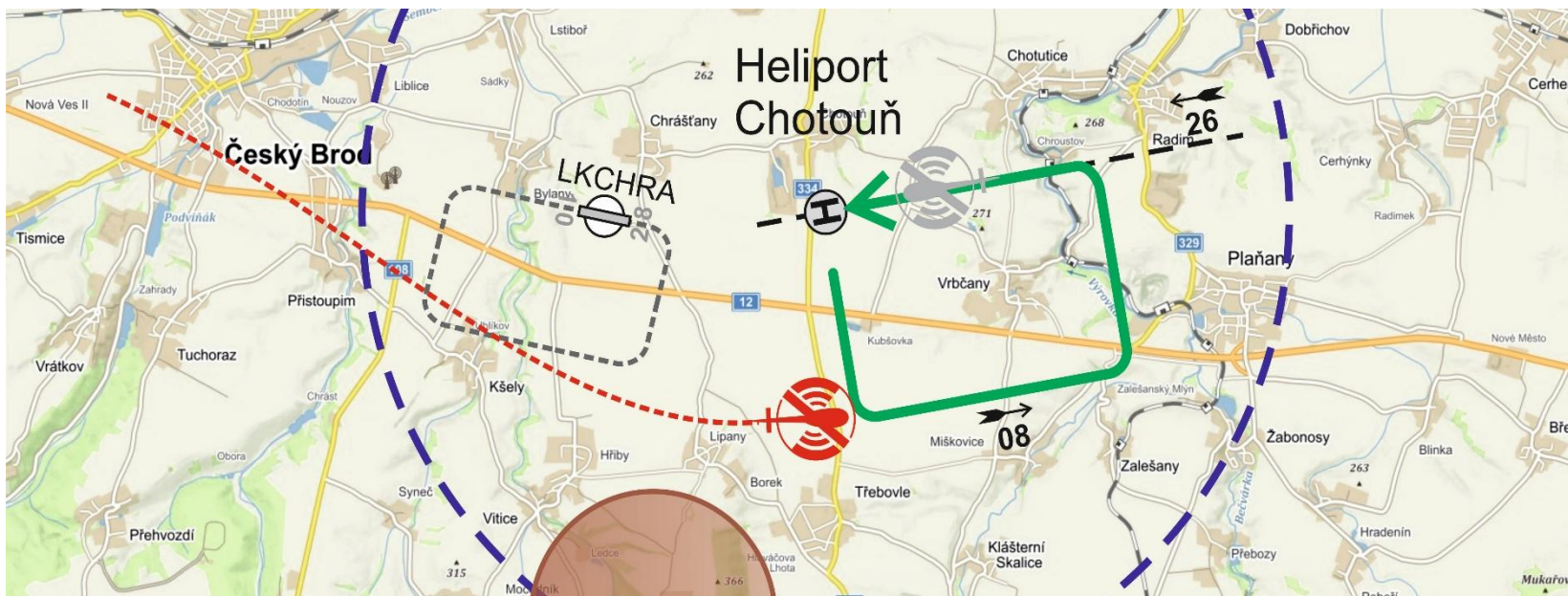
OK-SEF	<i>Chotouň heliport rádio, OK-SEF, dobrý den</i>
Heliport	<i>OK-SEF, Chotouň heliport rádio, dobrý den, (vysílejte)</i>
OK-SEF	Vrtulník R44, z Letňan do Chotouně, 4NM západně heliportu, výška 2000ft QNH 1015, <i>OK-SEF</i>
Heliport	<i>OK-SEF, QNH 1013, směr pro přiblížení je 26 okruhy levé, Informace o provozu: jeden vrtulník v poloze po větru a jedno letadlo přistává na dráhu 28 na SLZ ploše v Chrástanech, Choto rádio</i>
OK-SEF	QNH 1013, informaci o provozu přijal, provoz vyhledávám, směr pro přiblížení je 26 okruhy levé, zařadím se do polohy po větru levého okruhu, <i>OK-SEF</i>



Postup při přeletu

- ✓ Vrtulník na úrovni heliportu letí ve směru po větru

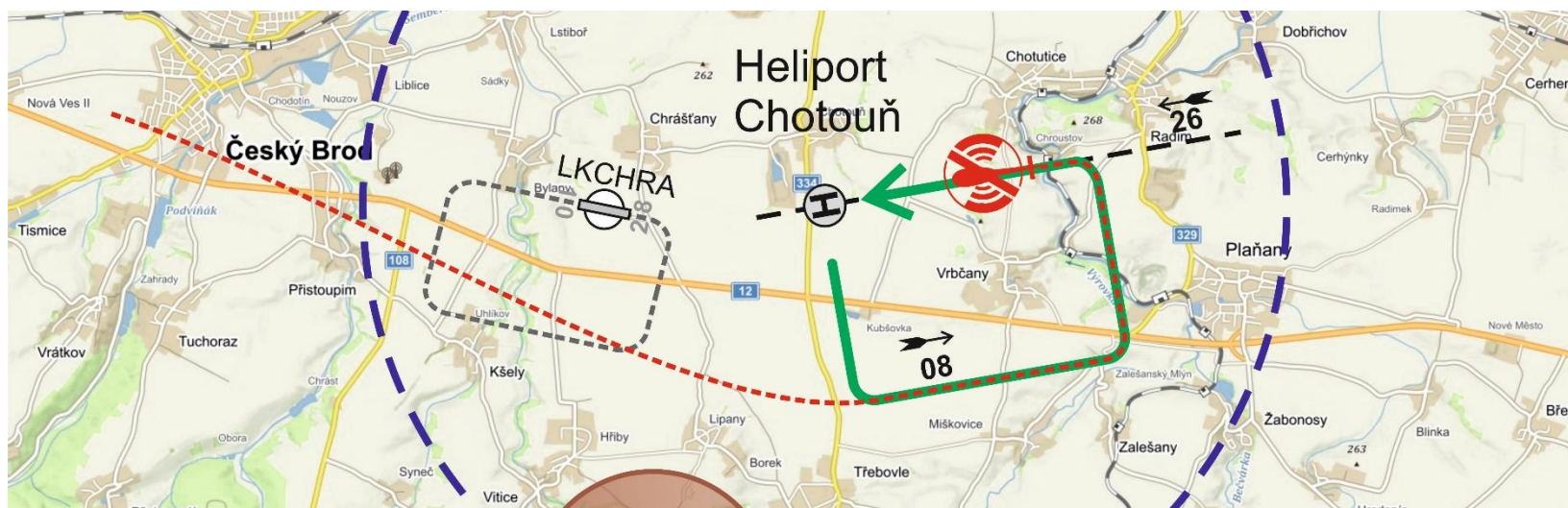
OK-SEF	<i>Choto rádio, OK-SEF, poloha po větru levého okruhu</i>
Heliport	<i>OK-SEF, pořadí dva pro přiblížení, vrtulník R22 na krátkém finále, Choto rádio</i>
OK-SEF	<i>Pořadí Dva, provoz v dohledu, OK-SEF</i>





Postup při přeletu

- ✓ Vrtulník sestupuje na finále

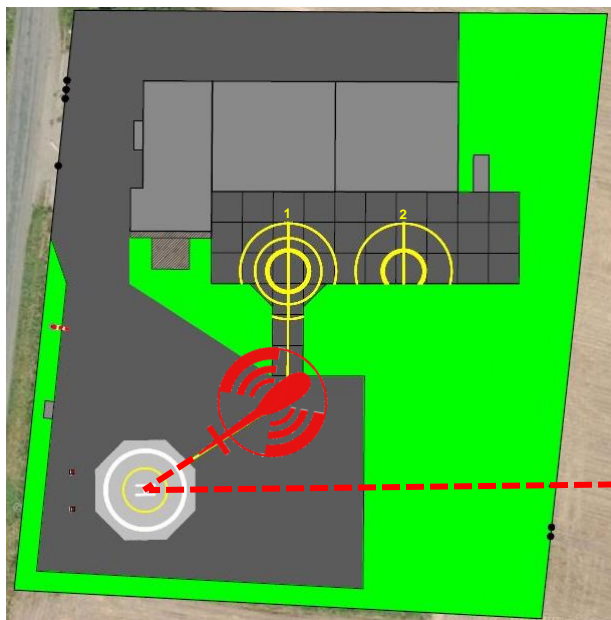


OK-SEF	<i>Choto rádio, OK-SEF, finále ve směru 26</i>
Heliport	<i>OK-SEF, heliport pro přistání volný, vítr 290 7 uzlů, Choto rádio</i>
OK-SEF	<i>Heliport pro přistání volný, OK-SEF</i>



Postup při přeletu

- ✓ Vrtulník visí mimo heliport

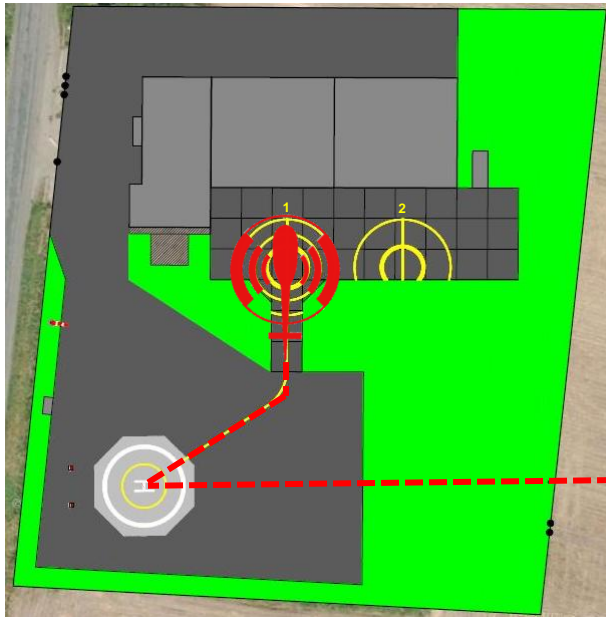


OK-SEF	<i>Choto rádio, OK-SEF, heliport uvolněn, vzdušné pojiždění k hangáru</i>
Heliport	<i>OK-SEF, doporučuji stání 1, Choto rádio</i>
OK-SEF	<i>Rozumím, stání 1, OK-SEF</i>



Postup při přeletu

- ✓ Vrtulník po přistání na stání před hangárem



OK-SEF	<i>Choto rádio, OK-SEF, po přistání, stání 1, vypínám</i>
Heliport	<i>OK-SEF, Vítejte v HELITOMU, Choto rádio</i>



Děkujeme za pozornost

